



SUPERBRUK

Producent kostki brukowej od 1992 roku



Bergen scandic

cennik

VIP LINE
VIP Standard

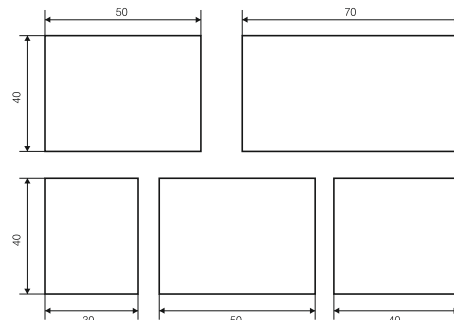


alhambra



granite

Schemat ułożenia elementów na palecie



Kolory	Grubość w cm	Wymiary w cm	Ilość szt. na palecie	Ilość m ² na palecie	Ilość warstw	Waga palety w kg	Cena netto	Cena brutto
alhambra granite	8	70x40 50x40 40x40 40x30	8 16 8 8	7,7	8	1420	65,00	79,95

VIP LINE
VIP Premium

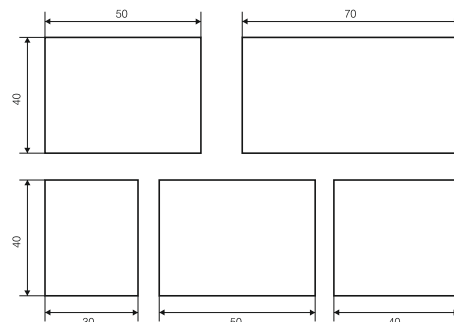


alhambra

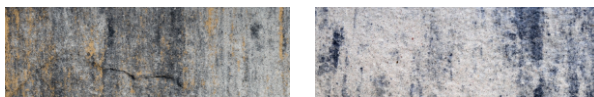


granite

Schemat ułożenia elementów na palecie



Kolory	Grubość w cm	Wymiary w cm	Ilość szt. na palecie	Ilość m ² na palecie	Ilość warstw	Waga palety w kg	Cena netto	Cena brutto
alhambra granite	8	70x40 50x40 40x40 40x30	8 16 8 8	7,7	8	1420	95,00	116,85



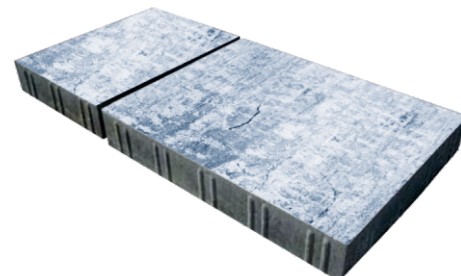
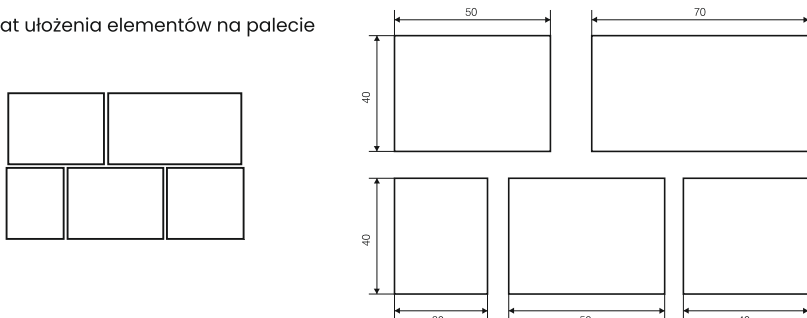
alhambra

granite

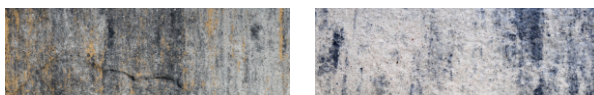
VIP LINE VIP Łupek Standard



Schemat ułożenia elementów na palecie



Kolory	Grubość w cm	Wymiary w cm	Ilość szt. na palecie	Ilość m ² na palecie	Ilość warstw	Waga palety w kg	Cena netto	Cena brutto
alhambra granite	8	70x40 50x40 40x40 40x30	8 16 8 8	7,7	8	1420	65,00	79,95



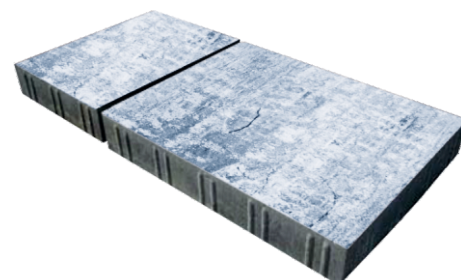
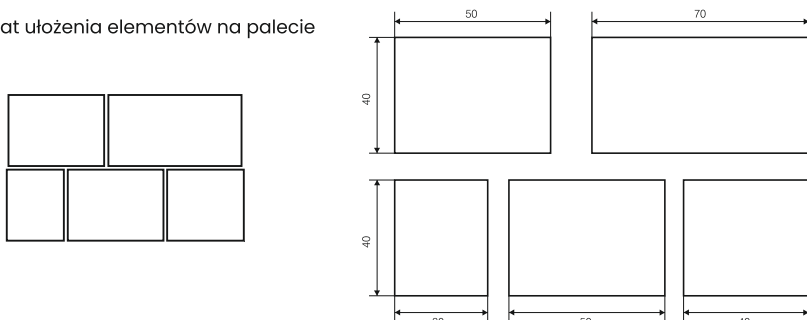
alhambra

granite

VIP LINE VIP Łupek Premium

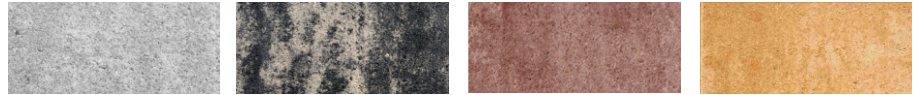


Schemat ułożenia elementów na palecie



Kolory	Grubość w cm	Wymiary w cm	Ilość szt. na palecie	Ilość m ² na palecie	Ilość warstw	Waga palety w kg	Cena netto	Cena brutto
alhambra granite	8	70x40 50x40 40x40 40x30	8 16 8 8	7,7	8	1420	95,00	116,85

**MODERN LINE
Linear Standard**



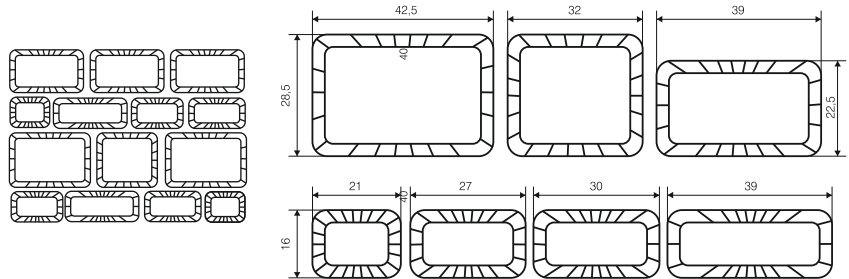
silver

zebra

toffee

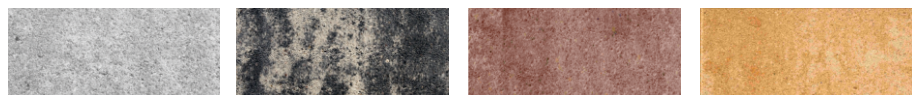
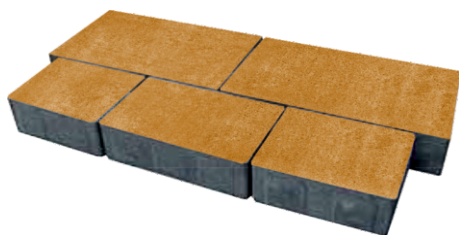
sabia

Schemat ułożenia elementów na palecie



Kolory	Grubość w cm	Wymiary w cm	Ilość szt. na palecie	Ilość m ² na palecie	Ilość warstw	Waga palety w kg	Cena netto	Cena brutto
silver zebra toffee sabia	8	42,5x28,5 32x28,5 39x22,5 39x16 30x16 27x16 21x16	16 8 24 16 16 16 16	7,8	8	1350	59,00	72,57

**MODERN LINE
Linear Premium**



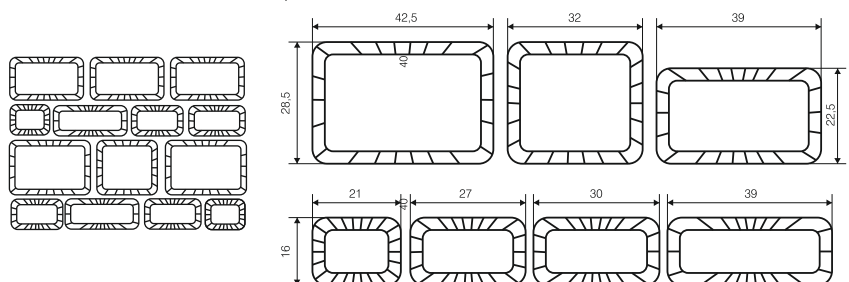
silver

zebra

toffee

sabia

Schemat ułożenia elementów na palecie



Kolory	Grubość w cm	Wymiary w cm	Ilość szt. na palecie	Ilość m ² na palecie	Ilość warstw	Waga palety w kg	Cena netto	Cena brutto
silver zebra toffee sabia	8	42,5x28,5 32x28,5 39x22,5 39x16 30x16 27x16 21x16	16 8 24 16 16 16 16	7,8	8	1350	85,00	104,55



granite



sabia

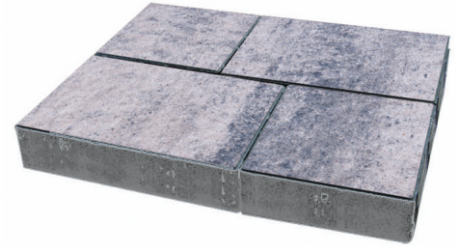
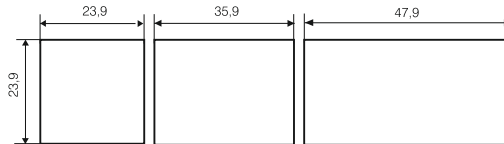
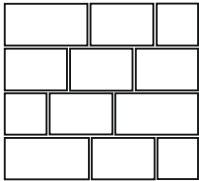


toffee

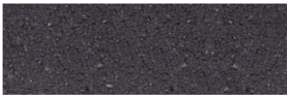
MODERN LINE Moderno



Schemat ułożenia elementów na palecie



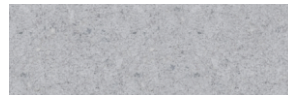
Kolory	Grubość w cm	Wymiary w cm	Ilość szt. na palecie	Ilość m ² na palecie	Ilość warstw	Waga palety w kg	Cena netto	Cena brutto
granite sabia toffee	6	23,9x23,9 23,9x35,9 23,9x47,9	30 60 30	10,4	10	1450	55,00	67,65



dark gray



soft gray

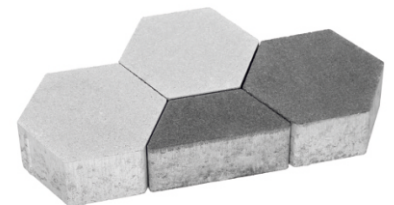
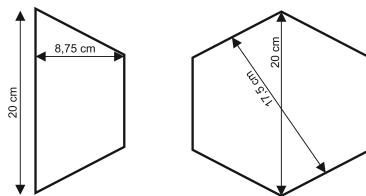
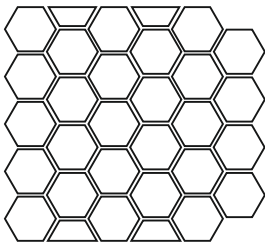


light gray

MODERN LINE Heksagon



Schemat ułożenia elementów na palecie



Kolory	Grubość w cm	Wymiary w cm	Ilość szt. na palecie	Ilość m ² na palecie	Ilość warstw	Waga palety w kg	Cena netto	Cena brutto
dark gray soft gray light gray	8	20x17,5 20x8,75	216 32	6	8	1120	45,00	55,35



heban

perla

argento

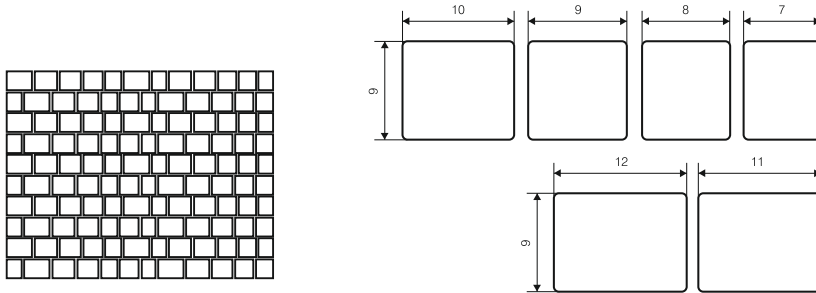
giallo

marrone

KOSTKI PŁUKANE Mozaik płukany



Schemat ułożenia elementów na palecie



Kolory	Grubość w cm	Wymiary w cm	Ilość szt. na palecie	Ilość m ² na palecie	Ilość warstw	Waga palety w kg	Cena netto	Cena brutto
heban perla argento giallo marrone	8	12x9 11x9 10x9 9x9 8x9 7x9	160 160 160 160 160 160	8,2	8	1500	66,00	81,18



heban

perla

argento

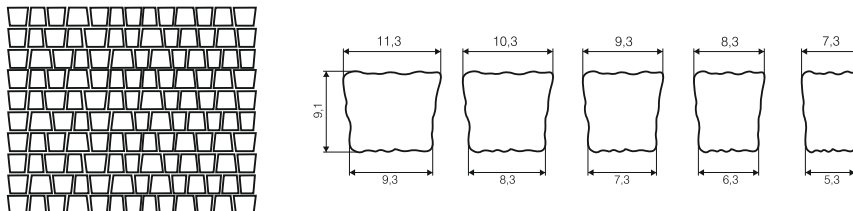
giallo

marrone

KOSTKI PŁUKANE Pikolo płukane



Schemat ułożenia elementów na palecie



Kolory	Grubość w cm	Wymiary w cm	Ilość szt. na palecie	Ilość m ² na palecie	Ilość warstw	Waga palety w kg	Cena netto	Cena brutto
heban perla argento giallo marrone	6	9,1x11,3x9,3 9,1x10,3x8,3 9,1x9,3x7,3 9,1x8,3x6,3 9,1x7,3x5,3	300 200 400 200 200	9,7	10	1300	56,00	68,88

KOSTKI PŁUKANE Domino płukane



heban

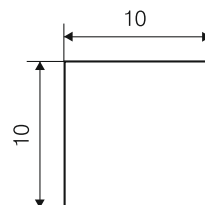
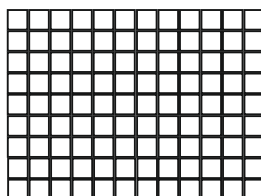
perla

argento

giallo

marrone

Schemat ułożenia elementów na palecie



Kolory	Grubość w cm	Wymiary w cm	Ilość szt. na palecie	Ilość m ² na palecie	Ilość warstw	Waga palety w kg	Cena netto	Cena brutto
heban perla argento giallo marrone	6	10x10	1080	10,8	10	1480	61,00	75,03

KOSTKI PŁUKANE Kwadrat płukany



heban

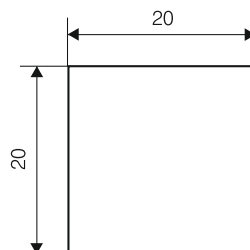
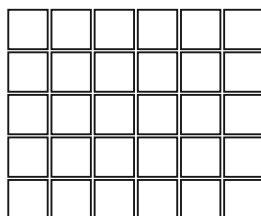
perla

argento

giallo

marrone

Schemat ułożenia elementów na palecie



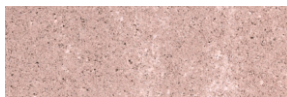
Kolory	Grubość w cm	Wymiary w cm	Ilość szt. na palecie	Ilość m ² na palecie	Ilość warstw	Waga palety w kg	Cena netto	Cena brutto
heban perla argento giallo marrone	6	20x20	300	12	10	1680	63,00	77,49



zebra



barwy jesieni



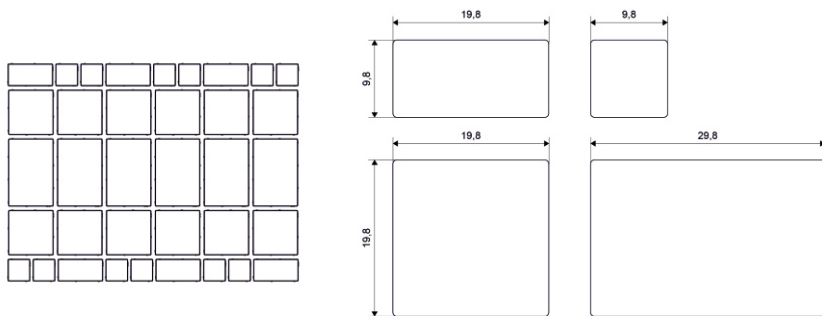
latte*

SUN LINE
Costa

nowość

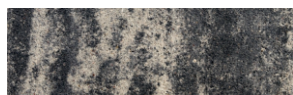


Schemat ułożenia elementów na palecie



Kolory	Grubość w cm	Wymiary w cm	Ilość szt. na palecie	Ilość m ² na palecie	Ilość warstw	Waga palety w kg	Cena netto	Cena brutto
zebra	6	9,8x9,8	120	10,7	10	1450	46,00	56,58
barwy jesieni		19,8x9,8	60				46,00	56,58
latte*		19,8x19,8	120				48,00	59,04
		19,8x29,8	60					

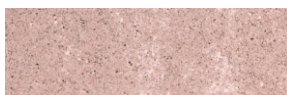
*Kolor dostępny na zamówienie.



zebra



barwy jesieni



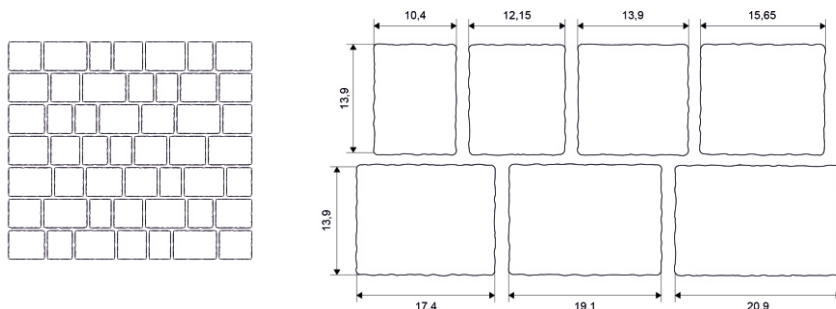
latte*

SUN LINE
Playa

nowość



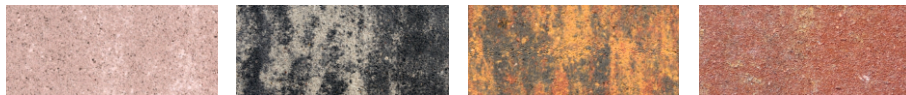
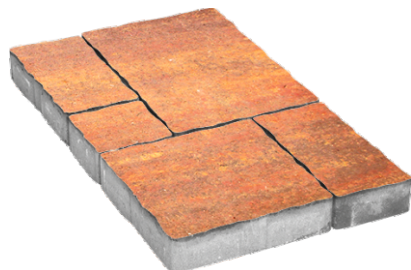
Schemat ułożenia elementów na palecie



Kolory	Grubość w cm	Wymiary w cm	Ilość szt. na palecie	Ilość m ² na palecie	Ilość warstw	Waga palety w kg	Cena netto	Cena brutto
zebra	6	13,9x10,4	70	10,7	10	1400	46,00	56,58
		13,9x12,15	70					
		13,9x13,9	70					
		13,9x15,65	70					
		13,9x17,4	70					
		13,9x19,1	70					
		13,9x20,9	70					
barwy jesieni						46,00	56,58	
latte*						48,00	59,04	

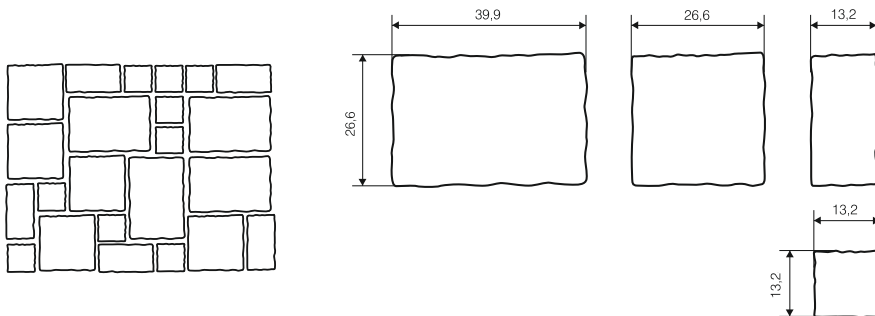
*Kolor dostępny na zamówienie.

**SUN LINE
Roma**



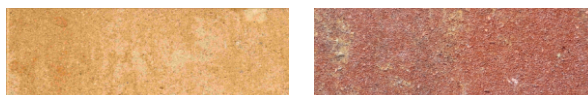
latte zebra lawa barwy jesieni

Schemat ułożenia elementów na palecie



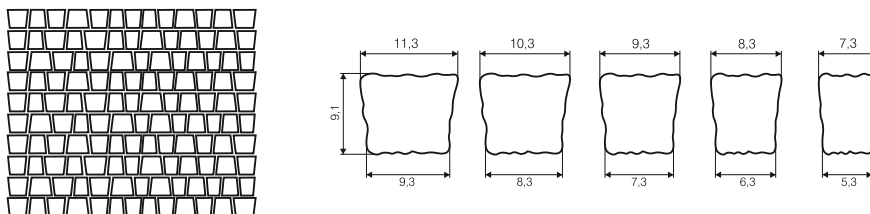
Kolory	Grubość w cm	Wymiary w cm	Ilość szt. na palecie	Ilość m ² na palecie	Ilość warstw	Waga palety w kg	Cena netto	Cena brutto
latte zebra law barwy jesieni	6	39,9x26,6 26,6x26,6 13,2x26,6 13,2x13,2	40 50 50 90	11,2	10	1430	49,00	60,27

**SUN LINE
Pikolo**

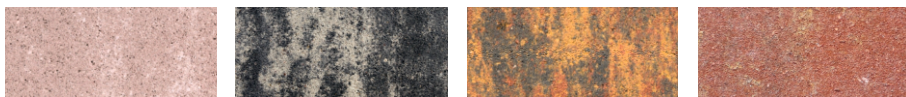


sabia barwy jesieni

Schemat ułożenia elementów na palecie



Kolory	Grubość w cm	Wymiary w cm	Ilość szt. na palecie	Ilość m ² na palecie	Ilość warstw	Waga palety w kg	Cena netto	Cena brutto
sabia barwy jesieni	6	9,1x11,3x9,3 9,1x10,3x8,3 9,1x9,3x7,3 9,1x8,3x6,3 9,1x7,3x5,3	300 200 400 200 200	9,7	10	1300	49,00	60,27

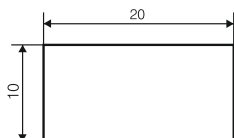
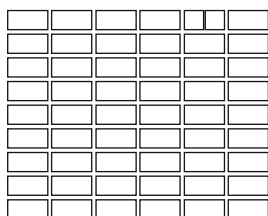


latte zebra lawa barwy jesieni

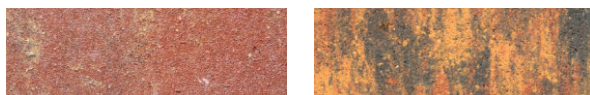
SUN LINE
Cegła bez fazki



Schemat ułożenia elementów na palecie



Kolory	Grubość w cm	Wymiary w cm	Ilość szt. na palecie	Ilość m ² na palecie	Ilość warstw	Waga palety w kg	Cena netto	Cena brutto
latte zebra law barwy jesieni	6	20x10 10x10	530 20	10,8	10	1420	49,00	60,27

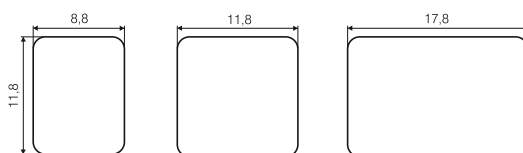
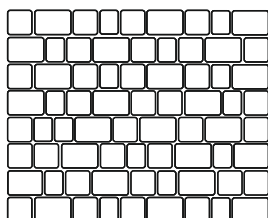


barwy jesieni lawa

SUN LINE
Starobruk

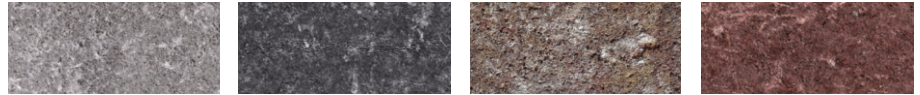
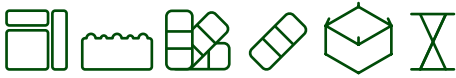


Schemat ułożenia elementów na palecie



Kolory	Grubość w cm	Wymiary w cm	Ilość szt. na palecie	Ilość m ² na palecie	Ilość warstw	Waga palety w kg	Cena netto	Cena brutto
barwy jesieni law	6	17,8x11,8 11,8x11,8 8,8x11,8	240 320 160	11,5	10	1470	49,00	60,27

STARE MIASTO Mozaik

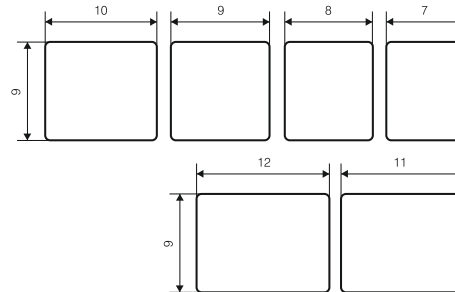


szary

grafit

brąz

barwy jesieni



Kolory	Grubość w cm	Wymiary w cm	Ilość szt. w big-bagu	Ilość m ² w big-bagu	Waga big-bagu w kg	Cena netto	Cena brutto
szary	8	12x9	160	8,2	1500	65,00	79,95
grafit		11x9	160			67,00	82,41
brąz		10x9	160			67,00	82,41
barwy jesieni*		9x9	160			67,00	82,41
		8x9	160			67,00	82,41
		7x9	160			67,00	82,41

*Kolor dostępny na zamówienie.

STARE MIASTO Pikolo



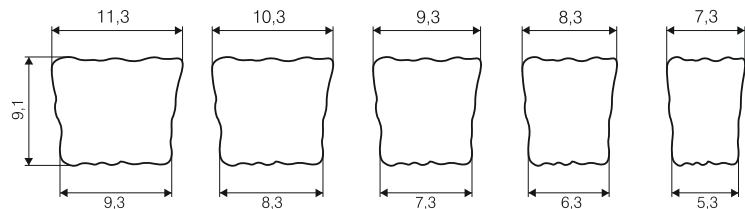
szary

grafit

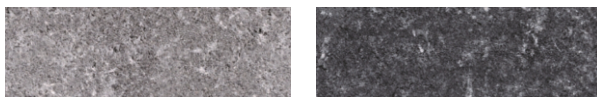
brąz

barwy jesieni

sabria



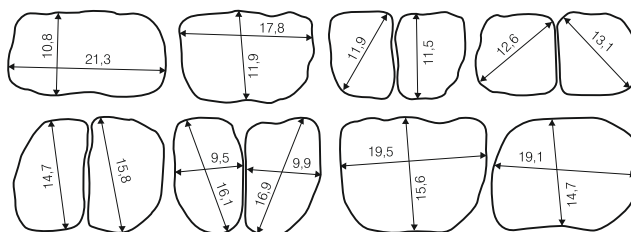
Kolory	Grubość w cm	Wymiary w cm	Ilość szt. w big-bagu	Ilość m ² w big-bagu	Waga big-bagu w kg	Cena netto	Cena brutto
szary	6	9,1x11,3x9,3	300	9,7	1300	57,00	70,11
grafit		9,1x10,3x8,3	200			59,00	72,57
brąz		9,1x9,3x7,3	400			59,00	72,57
barwy jesieni		9,1x8,3x6,3	200			60,00	73,80
sabria		9,1x7,3x5,3	200			60,00	73,80



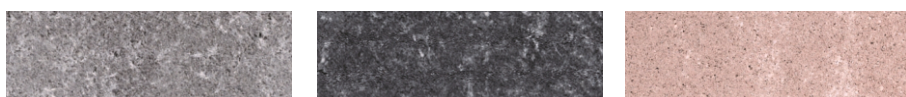
szary

grafit

STARE MIASTO Arena



Kolory	Grubość w cm	Wymiary w cm	Ilość szt. w big-bagu	Ilość m ² w big-bagu	Waga big-bagu w kg	Cena netto	Cena brutto
szary grafit	6	10,8x21,3	50	8	1060	54,00	66,42
		11,9x17,8	50				
		11,9	20 20				
		11,5 12,6; 13,1	20 20				
		14,7; 15,8	20 20				
		16,1x9,5	20				
		16,9x9,9	20				
		19,5x15,6	70				
		19,1x14,7	90				

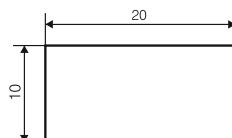


szary

grafit

latte*

STARE MIASTO Cegła Stare Miasto



Kolory	Grubość w cm	Wymiary w cm	Ilość szt. w big-bagu	Ilość m ² w big-bagu	Waga big-bagu w kg	Cena netto	Cena brutto
szary grafit latte*	6	20x10	530	10,8	1420	56,00	68,88
		10x10	20			58,00	71,34
						60,00	73,80

*Kolor dostępny na zamówienie.

NORD LINE Oslo

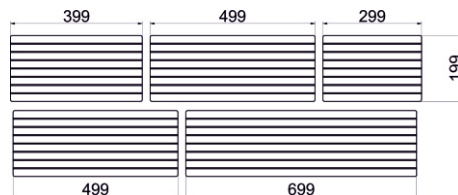
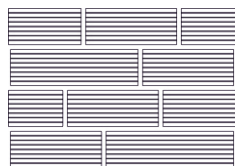


geo



scandic

Schemat ułożenia elementów na palecie



Kolory	Grubość w cm	Wymiary w cm	Ilość szt. na palecie	Ilość m ² na palecie	Ilość warstw	Waga palety w kg	Cena netto	Cena brutto
geo scandic	8	30x20 40x20 50x20 70x20	16 16 32 16	7,68	8	1440	56,00	68,88

NORD LINE Malmo

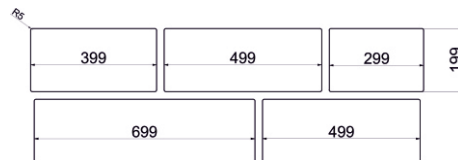
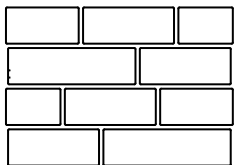


geo



scandic

Schemat ułożenia elementów na palecie



Kolory	Grubość w cm	Wymiary w cm	Ilość szt. na palecie	Ilość m ² na palecie	Ilość warstw	Waga palety w kg	Cena netto	Cena brutto
geo scandic	8	30x20 40x20 50x20 70x20	16 16 32 16	7,68	8	1440	56,00	68,88



geo

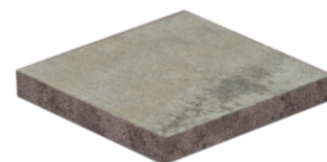
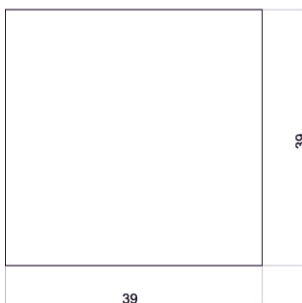


scandic

NORD LINE
Bergen 39 x 39



Schemat ułożenia elementów na palecie



Kolory	Grubość w cm	Wymiary w cm	Ilość szt. na palecie	Ilość m ² na palecie	Ilość warstw	Waga palety w kg	Cena netto	Cena brutto
geo scandic	5	39x39	60	9,1	10	1160	45,00	55,35



geo

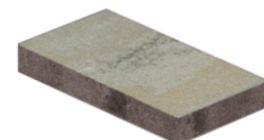


scandic

NORD LINE
Bergen 39 x 21



Schemat ułożenia elementów na palecie



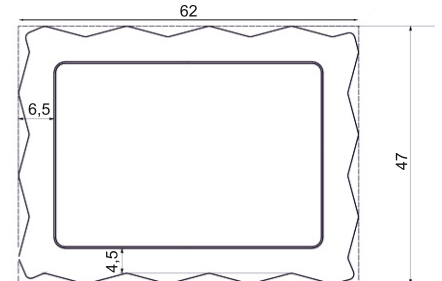
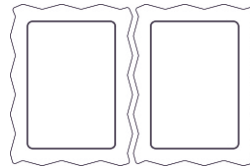
Kolory	Grubość w cm	Wymiary w cm	Ilość szt. na palecie	Ilość m ² na palecie	Ilość warstw	Waga palety w kg	Cena netto	Cena brutto
geo scandic	5	39x21	120	9,8	10	1280	45,00	55,35

NORD LINE Gazon Karbo



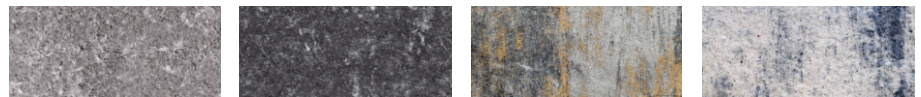
szary grafit brąz geo scandic

Schemat ułożenia elementów na palecie



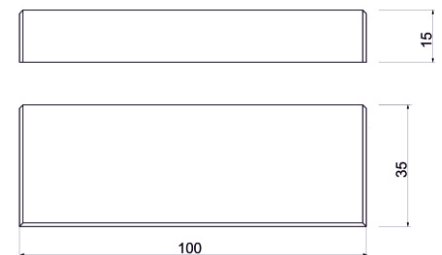
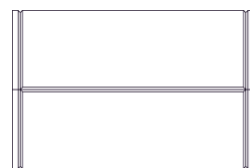
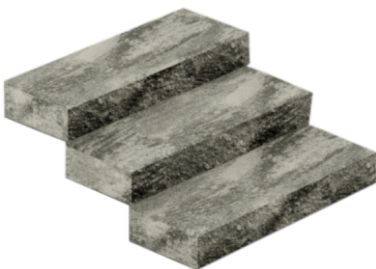
Kolory	Wymiary w cm	Waga 1 szt. w kg	Ilość szt. na palecie	Ilość warstw	Waga palety w kg	Cena netto	Cena brutto
szary	62x47x25	59	12	3	710	29,00	35,67
grafit						32,00	39,36
brąz						32,00	39,36
geo						34,00	41,82
scandic						34,00	41,82

NORD LINE Stopień schodowy łupany*



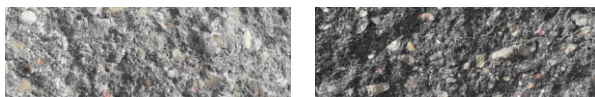
szary grafit geo scandic

Schemat ułożenia elementów na palecie



Kolory	Grubość w cm	Wymiary w cm	Ilość szt. na palecie	Ilość warstw	Waga palety w kg	Cena netto	Cena brutto
szary	15	35x100	10	5	1200	55,00	67,65
grafit						75,00	92,25
geo						77,00	94,71
scandic						77,00	94,71
szary	15	45x120	6	5	1080	65,00	79,95
grafit						85,00	104,55
geo						88,00	108,24
scandic						88,00	108,24

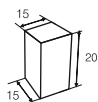
*Produkt dostępny na zamówienie.



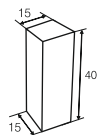
szary

grafitowy

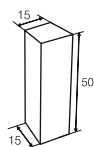
PALISADY Palisada łupana



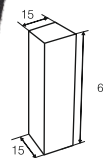
Palisada 20
(na zamówienie)



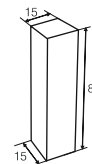
Palisada 40



Palisada 50

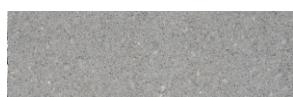


Palisada 60

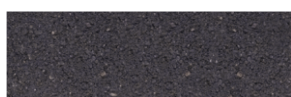


Palisada 80
(na zamówienie)

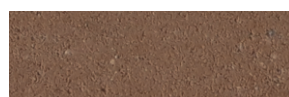
Nazwa produktu	Kolory	Wymiary w cm	Waga 1 szt. w kg	Ilość szt. na palecie	Ilość warstw	Waga palety w kg	Cena netto	Cena brutto
Palisada 20 ok. 7 szt na m b.	szary grafitowy	20x15x15	9	112	4	1200	7,50 8,00	9,23 9,84
Palisada 40 ok. 7 szt na m b.	szary grafitowy	40x15x15	21,5	56	4	1200	19,00 20,00	23,37 24,60
Palisada 50 ok. 7 szt na m b.	szary grafitowy	50x15x15	27	48	4	1300	22,00 24,00	27,06 29,52
Palisada 60 ok. 7 szt na m b.	szary grafitowy	60x15x15	32,5	48	4	1560	35,00 36,00	43,05 44,28
Palisada 80 ok. 7 szt na m b.	szary grafitowy	80x15x15	43,5	28	4	1220	40,00 42,00	49,20 51,66



szary

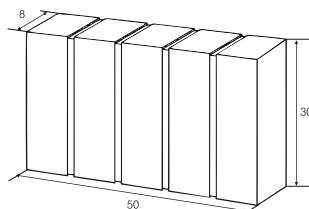


grafit



brąz

PALISADY Palisada palineo

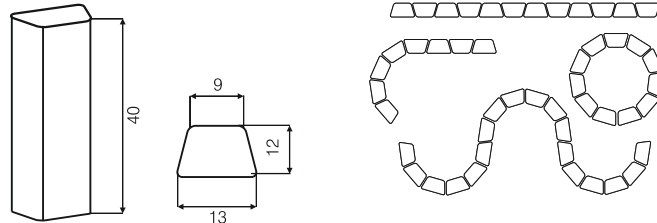


Kolory	Wymiary w cm	Waga 1 szt. w kg	Ilość szt. na palecie	Ilość szt. na m b.	Ilość warstw	Waga palety w kg	Cena netto	Cena brutto
szary grafit brąz	50x30x8	26,5	40	2	2	1100	11,00 12,50 12,50	13,53 15,38 15,38

PALISADY Palisada trapezowa



szary grafit brąz czerwony żółty



Kolory	Wymiary w cm	Waga 1 szt. w kg	Ilość szt. na palecie	Ilość szt. na m b.	Ilość warstw	Waga palety w kg	Cena netto	Cena brutto
szary	40x13x12	12,5	40	9	1	520	6,50	8,00
grafit							8,50	10,46
czerwony							8,50	10,46
brąz							8,50	10,46
żółty							10,50	12,92

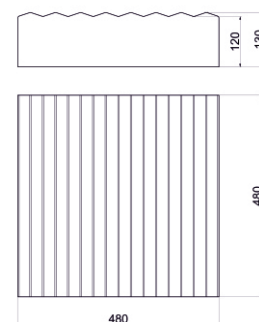
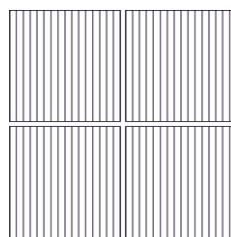
PALISADY Palisada Karbo 48 x 48



szary grafit brąz geo scandic



Schemat ułożenia elementów na palecie



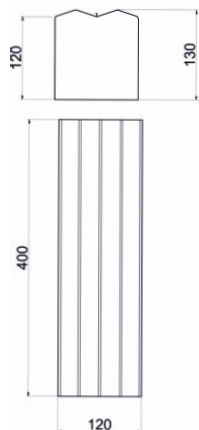
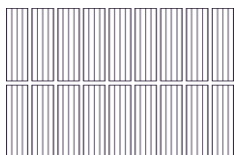
Kolory	Wymiary w cm	Waga 1 szt. w kg	Ilość szt. na palecie	Ilość szt. na m b.	Ilość warstw	Waga palety w kg	Cena netto	Cena brutto
szary	48x48x13	70	20	2	5	1400	28,00	34,44
grafit							31,00	38,13
brąz							31,00	38,13
geo							32,00	39,36
scandic							32,00	39,36



szary grafit brąz geo scandic

PALISADA Palisada Karbo 48 x 12

Schemat ułożenia elementów na palecie



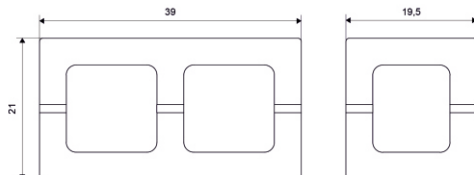
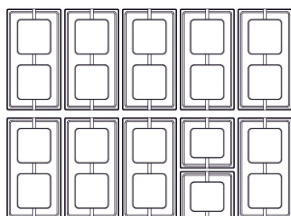
Kolory	Wymiary w cm	Waga 1 szt. w kg	Ilość szt. na palecie	Ilość szt. na m b.	Ilość warstw	Waga palety w kg	Cena netto	Cena brutto
szary	12x40x13	13	90	8	5	1170	7,00	8,61
grafit							9,00	11,07
brąz							9,00	11,07
geo							10,00	12,30
scandic							10,00	12,30



szary grafit brąz geo scandic

SYSTEM OGRODZENIOWY GŁADKI

Schemat ułożenia elementów na palecie



Kolory	Wymiary w cm	Waga 1 szt. w kg	Ilość szt. na palecie	Ilość warstw	Waga palety w kg	Cena netto	Cena brutto
szary	39x21x20	20,66	30	3	620	14,00	17,22
grafit						15,00	18,45
brąz						15,00	18,45
geo						16,00	19,68
scandic						16,00	19,68

SYSTEM OGRODZENIOWY KARBO Błoczek słupka 37 x 37 x 20



szary

grafit

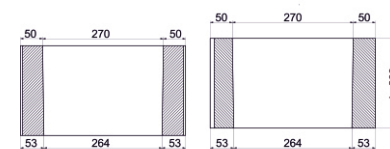
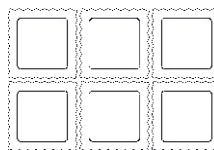
brąz

geo

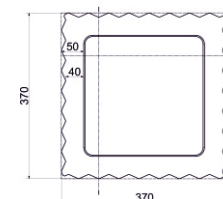
scandic



Schemat ułożenia elementów na palecie



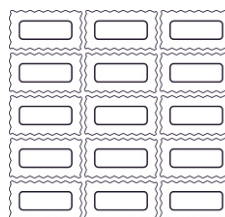
Kolory	Wymiary w cm	Waga 1 szt. w kg	Ilość szt. na palecie	Ilość warstw	Waga palety w kg	Cena netto	Cena brutto
szary	37x37x20	29,8	18	3	538	16,00	19,68
grafit						17,00	20,91
brąz						17,00	20,91
geo						24,00	29,52
scandic						24,00	29,52



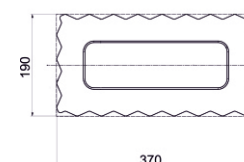
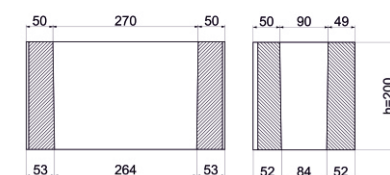
SYSTEM OGRODZENIOWY KARBO Błoczek murku 37x19x20



Schemat ułożenia elementów na palecie



Kolory	Wymiary w cm	Waga 1 szt. w kg	Ilość szt. na palecie	Ilość warstw	Waga palety w kg	Cena netto	Cena brutto
szary	37x19x20	21,4	45	3	363	10,00	12,30
grafit						11,00	13,53
brąz						11,00	13,53
geo						12,00	14,76
scandic						12,00	14,76



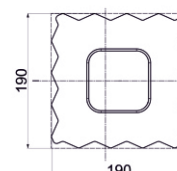
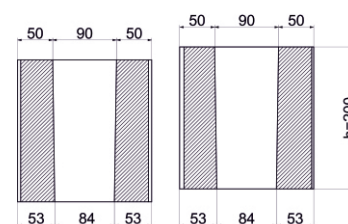
SYSTEM OGRODZENIOWY KARBO Błoczek murku 19 x 19 x 20



Schemat ułożenia elementów na palecie



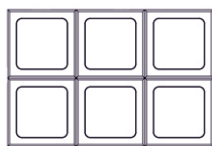
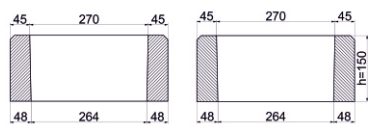
Kolory	Wymiary w cm	Waga 1 szt. w kg	Ilość szt. na palecie	Ilość warstw	Waga palety w kg	Cena netto	Cena brutto
szary	19x19x20	12,9	90	3	1162	6,00	7,38
grafit						7,00	8,61
brąz						7,00	8,61
geo						8,00	9,84
scandic						8,00	9,84



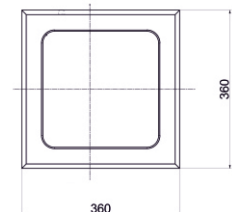


szary grafit brąz geo scandic

SYSTEM OGRODZENIOWY ŁUPANY **Bloczek słupka** 36 x 36 x 15

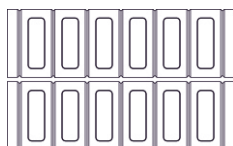
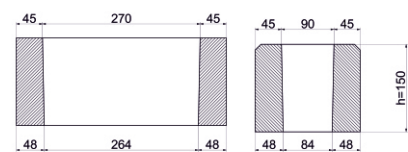


Schemat ułożenia elementów na palecie

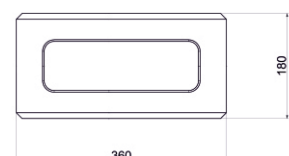


Kolory	Wymiary w cm	Waga 1 szt. w kg	Ilość szt. na palecie	Ilość warstw	Waga palety w kg	Cena netto	Cena brutto
szary	36x36x15	19	30	5	570	18,00	22,14
grafit						19,00	23,37
brąz						19,00	23,37
geo						24,00	29,52
scandic						24,00	29,52

SYSTEM OGRODZENIOWY ŁUPANY **Bloczek murku** 36 x 18 x 15

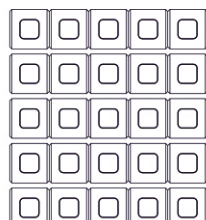
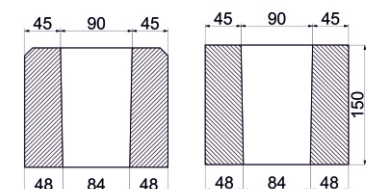


Schemat ułożenia elementów na palecie

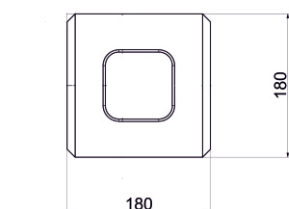
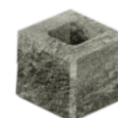


Kolory	Wymiary w cm	Waga 1 szt. w kg	Ilość szt. na palecie	Ilość warstw	Waga palety w kg	Cena netto	Cena brutto
szary	36x18x15	13,5	60	5	810	12,00	14,76
grafit						13,00	15,99
brąz						13,00	15,99
geo						15,00	18,45
scandic						15,00	18,45

SYSTEM OGRODZENIOWY ŁUPANY **Bloczek murku** 18 x 18 x 15



Schemat ułożenia elementów na palecie



Kolory	Wymiary w cm	Waga 1 szt. w kg	Ilość szt. na palecie	Ilość warstw	Waga palety w kg	Cena netto	Cena brutto
szary	18x18x15	8	150	5	1200	8,00	9,84
grafit						9,00	11,07
brąz						9,00	11,07
geo						10,00	12,30
scandic						10,00	12,30

SYSTEM OGRODZENIOWY Daszek słupka 39 x 39



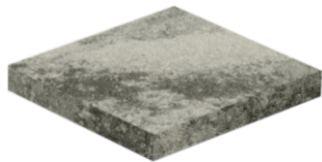
szary

grafit

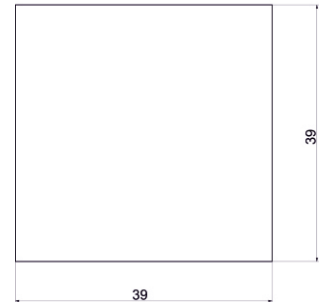
brąz

geo

scandic



Schemat ułożenia elementów na paletie



Kolory	Wymiary w cm	Waga 1 szt. w kg	Ilość szt. na paletę	Ilość warstw	Waga palety w kg	Cena netto	Cena brutto
szary	39x39x5	17	60	10	1170	8,00	9,84
grafit						9,00	11,07
brąz						9,00	11,07
geo						10,00	12,30
scandic						10,00	12,30

SYSTEM OGRODZENIOWY Daszek słupka 39 x 21



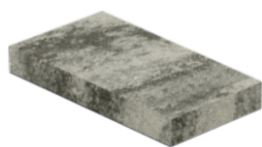
szary

grafit

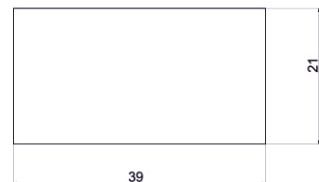
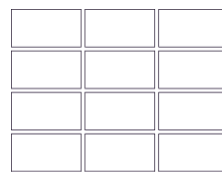
brąz

geo

scandic



Schemat ułożenia elementów na paletie



Kolory	Wymiary w cm	Waga 1 szt. w kg	Ilość szt. na paletę	Ilość warstw	Waga palety w kg	Cena netto	Cena brutto
szary	39x21x5	9	120	10	1280	7,00	8,61
grafit						8,00	9,84
brąz						8,00	9,84
geo						9,00	11,07
scandic						9,00	11,07



szary

grafit

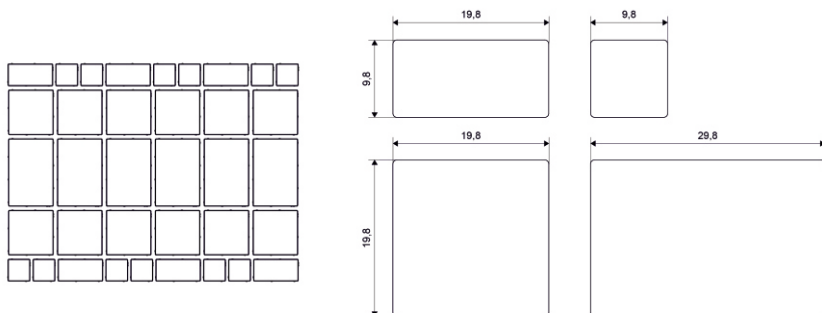
brąz

GRUPA PODSTAWOWA
Costa

nowość



Schemat ułożenia elementów na palecie



Kolory	Grubość w cm	Wymiary w cm	Ilość szt. na palecie	Ilość m ² na palecie	Ilość warstw	Waga palety w kg	Cena netto	Cena brutto
szary	6	9,8x9,8	120	10,7	10	1450	39,00	47,97
grafit		19,8x9,8	60				42,00	51,66
brąz		19,8x19,8	120				42,00	51,66
		19,8x29,8	60					

*Kolor dostępny na zamówienie.



szary

grafit

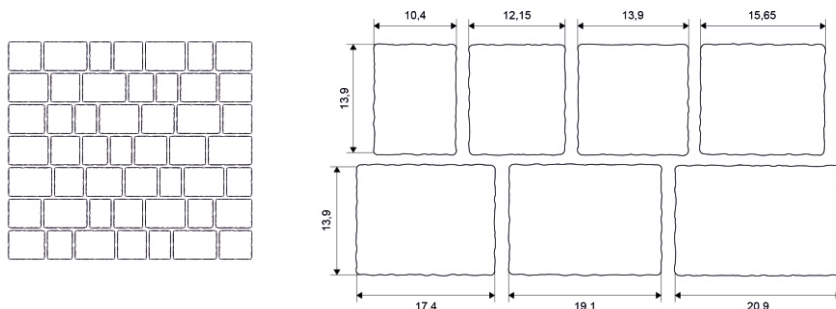
brąz

GRUPA PODSTAWOWA
Playa

nowość

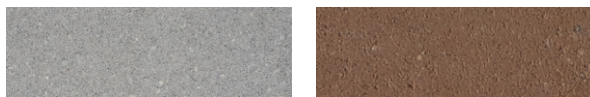


Schemat ułożenia elementów na palecie



Kolory	Grubość w cm	Wymiary w cm	Ilość szt. na palecie	Ilość m ² na palecie	Ilość warstw	Waga palety w kg	Cena netto	Cena brutto
szary	6	13,9x10,4	70	10,7	10	1400	39,00	47,97
grafit		13,9x12,15	70				42,00	51,66
brąz		13,9x13,9	70				42,00	51,66
		13,9x15,65	70					
		13,9x17,4	70					
		13,9x19,1	70					
		13,9x20,9	70					

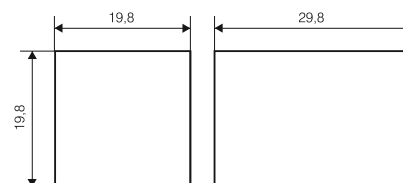
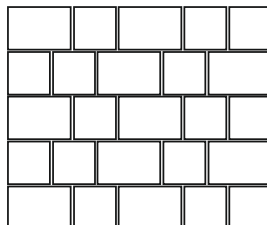
**GRUPA PODSTAWOWA
Plaza**



szary

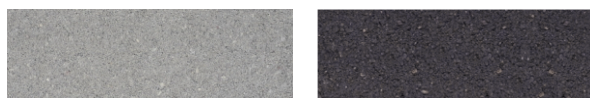
brąz

Schemat ułożenia elementów na palecie



Kolory	Grubość w cm	Wymiary w cm	Ilość szt. na palecie	Ilość m ² na palecie	Ilość warstw	Waga palety w kg	Cena netto	Cena brutto
szary brąz	4	29,8x19,8 19,8x19,8	120 180	14,4	12	1360	32,00 34,00	39,36 41,82

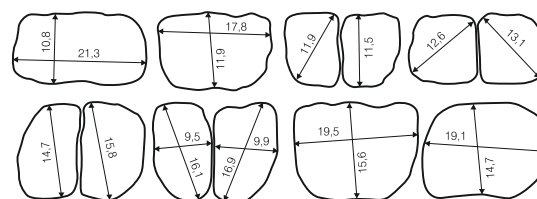
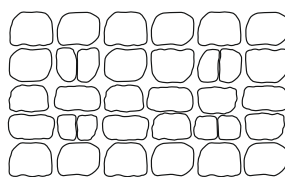
**GRUPA PODSTAWOWA
Arena**



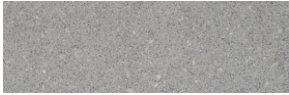
szary

grafit

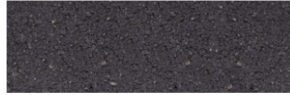
Schemat ułożenia elementów na palecie



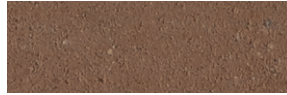
Kolory	Grubość w cm	Wymiary w cm	Ilość szt. w palecie	Ilość m ² na palecie	Ilość warstw	Waga palety w kg	Cena netto	Cena brutto
szary grafit	6	10,8x21,3 11,9x17,8 11,9; 11,5 12,6; 13,1 14,7; 15,8 16,1x9,5 16,9x9,9 19,5x15,6 19,1x14,7	50 50 20 20 20 20 20 20 20 20 20 70 90	8	10	1060	37,00 41,00	45,51 50,43



szary



grafit

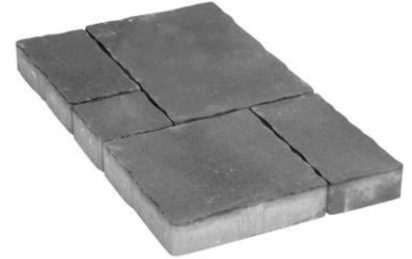
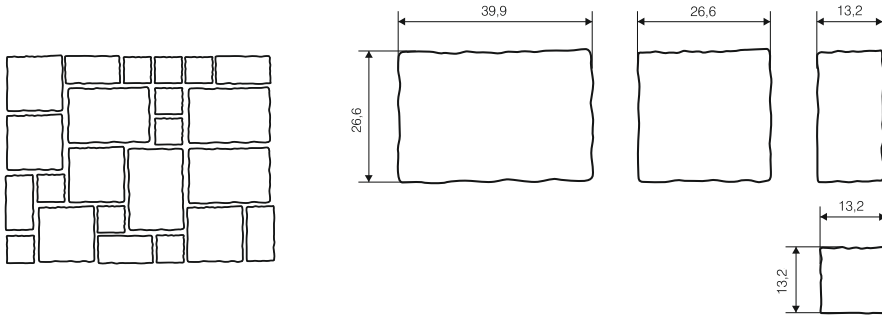


brąz

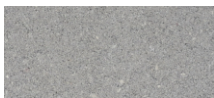
GRUPA PODSTAWOWA Roma



Schemat ułożenia elementów na palecie



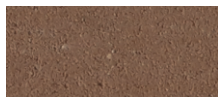
Kolory	Grubość w cm	Wymiary w cm	Ilość szt. na palecie	Ilość m ² na palecie	Ilość warstw	Waga palety w kg	Cena netto	Cena brutto
szary	6	39,9x26,6	40	11,2	10	1430	39,00	47,97
grafit		26,6x26,6	50				42,00	51,66
brąz		13,2x26,6	50				42,00	51,66
		13,2x13,2	90					



szary



grafit



brąz

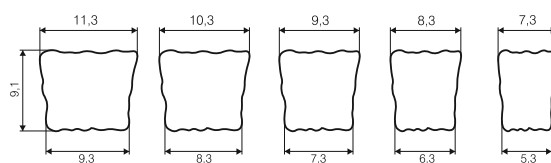
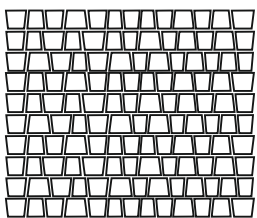


żółty

GRUPA PODSTAWOWA Pikolo

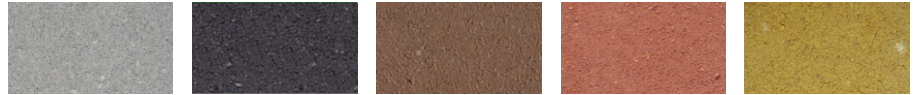


Schemat ułożenia elementów na palecie



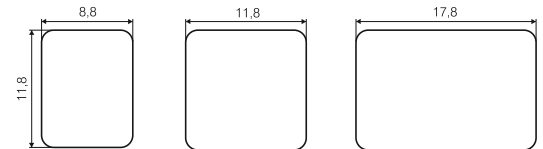
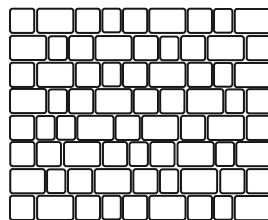
Kolory	Grubość w cm	Wymiary w cm	Ilość szt. na palecie	Ilość m ² na palecie	Ilość warstw	Waga palety w kg	Cena netto	Cena brutto
szary	6	9,1x11,3x9,3	300	9,7	10	1300	39,00	47,97
grafit		9,1x10,3x8,3	200				42,00	51,66
brąz		9,1x9,3x7,3	400				42,00	51,66
		9,1x8,3x6,3	200				44,00	54,12
żółty		9,1x7,3x5,3	200					

**GRUPA PODSTAWOWA
Starobruk**



szary grafit brąz czerwony żółty

Schemat ułożenia elementów na palecie



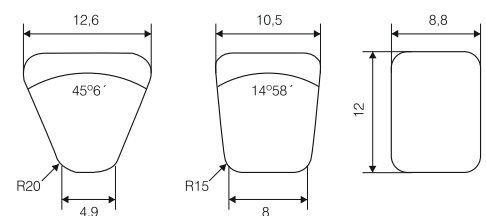
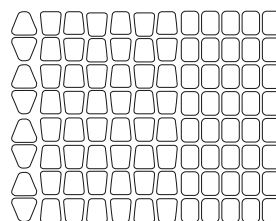
Kolory	Grubość w cm	Wymiary w cm	Ilość szt. na palecie	Ilość m ² na palecie	Ilość warstw	Waga palety w kg	Cena netto	Cena brutto
szary	6	17,8x11,8	240	11,5	10	1470	32,00	39,36
grafit		11,8x11,8	320				34,00	41,82
czerwony		8,8x11,8	160				34,00	41,82
brąz							34,00	41,82
żółty							36,00	44,28
szary	8	17,8x11,8	240	9,2	8	1670	34,00	41,82
grafit		11,8x11,8	320				37,00	45,51
czerwony		8,8x11,8	160				37,00	45,51
brąz							37,00	45,51
żółty							39,00	47,97

**GRUPA PODSTAWOWA
Starobruk rzymski**



szary grafit brąz czerwony żółty

Schemat ułożenia elementów na palecie.



Kolory	Grubość w cm	Wymiary w cm	Ilość szt. na palecie	Ilość m ² na palecie	Ilość warstw	Waga palety w kg	Cena netto	Cena brutto
szary	6	12,6x4,9	80	10,5	10	1410	32,00	39,36
grafit		10,5x8	480				34,00	41,82
czerwony		8,8x12	400				34,00	41,82
brąz							34,00	41,82
żółty							36,00	44,28



szary

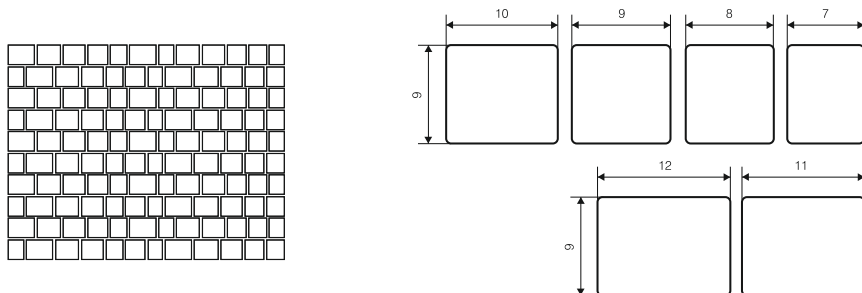
grafit

brąz

GRUPA PODSTAWOWA Mozaik



Schemat ułożenia elementów na palecie



Kolory	Grubość w cm	Wymiary w cm	Ilość szt. na palecie	Ilość m ² na palecie	Ilość warstw	Waga palety w kg	Cena netto	Cena brutto
szary grafit brąz	8	12x9	160	8,2	8	1500	43,00	52,89
		11x9	160				47,00	57,81
		10x9	160				47,00	57,81
		9x9	160					
		8x9	160					
		8x9	160					
		7x9	160					



szary

grafit

brąz

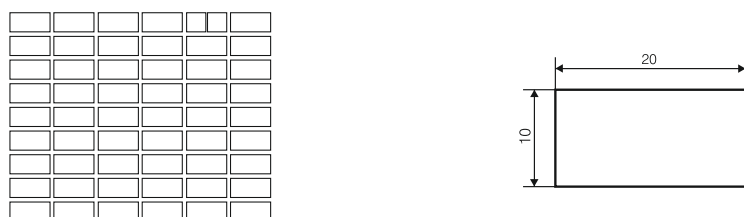
czerwony

żółty

GRUPA PODSTAWOWA Cegła bez fazki / z fazką

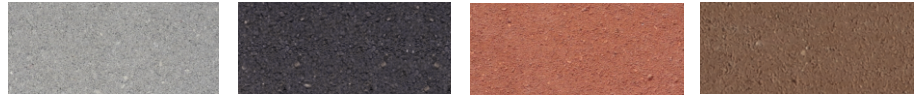


Schemat ułożenia elementów na palecie



Kolory	Grubość w cm	Wymiary w cm	Ilość szt. na palecie	Ilość m ² na palecie	Ilość warstw	Waga palety w kg	Cena netto	Cena brutto
szary grafit czerwony, brąz żółty	6	20x10	530	10,8	10	1420	32,00	39,36
		10x10	20				34,00	41,82
							34,00	41,82
							36,00	44,28
szary grafit czerwony, brąz żółty	8	20x10	424	8,7	8	1575	34,00	41,82
		10x10	16				37,00	45,51
							37,00	45,51
							39,00	47,97

GRUPA PODSTAWOWA
Młotek



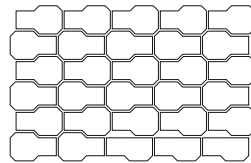
szary

grafit

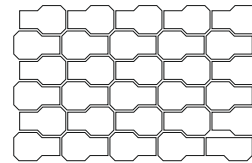
czerwony

brąz

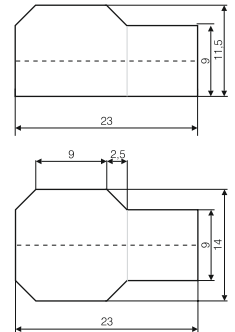
Schemat ułożenia elementów na palecie



Młotek gr. 6 cm



Młotek gr. 8 cm



Kolory	Grubość w cm	Wymiary w cm	Ilość szt. na palecie	Ilość m ² na palecie	Ilość warstw	Waga palety w kg	Cena netto	Cena brutto
szary grafit czerwony, brąz	6	23x14 23x11,5	270 30	7,9	10	1040	32,00 34,00 34,00	39,36 41,82 41,82
szary grafit czerwony, brąz	8	23x14 23x11,5	232 8	6,3	8	1120	34,00 37,00 37,00	41,82 45,51 45,51

GRUPA PODSTAWOWA
Kość bez fazki / z fazką

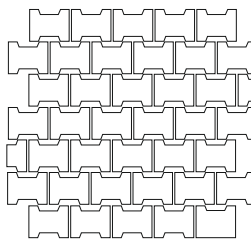


szary

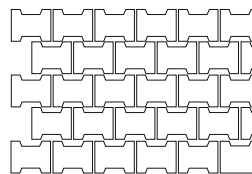
grafit

czerwony

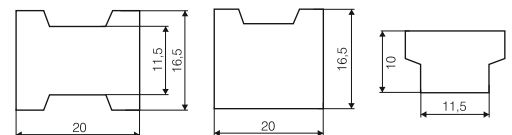
Schemat ułożenia elementów na palecie



Kość gr. 8 cm



Kość gr. 6 cm



Kolory	Grubość w cm	Wymiary w cm	Ilość szt. na palecie	Ilość m ² na palecie	Ilość warstw	Waga palety w kg	Cena netto	Cena brutto
szary grafit czerwony	6	20x16,5 20x16,5 10x16,5	270 10 20	8,1	10	1090	32,00 34,00 34,00	39,36 41,82 41,82
szary grafit czerwony	8	20x16,5 20x16,5 10x16,5	296 8 16	8,7	8	1575	34,00 37,00 37,00	41,82 45,51 45,51



szary

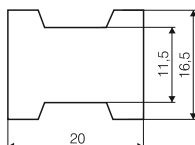
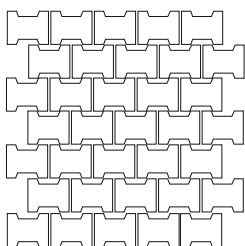
grafit

czerwony

GRUPA PODSTAWOWA Kość maszynowa bez fazki / z fazką



Schemat ułożenia elementów na palecie



Kolory	Grubość w cm	Wymiary w cm	Ilość szt. na palecie	Ilość m ² na palecie	Ilość warstw	Waga palety w kg	Cena netto	Cena brutto
szary grafit czerwony	8	20x16,5	280	7,8	8	1420	34,00 37,00 37,00	41,82 45,51 45,51



szary

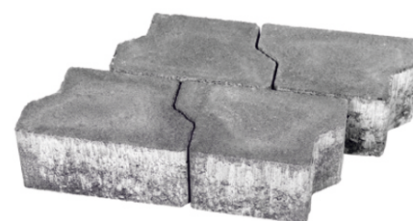
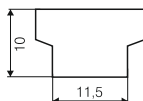
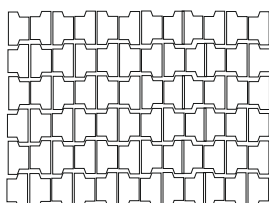
grafit

czerwony

GRUPA PODSTAWOWA Kość maszynowa bez fazki / z fazką połówki

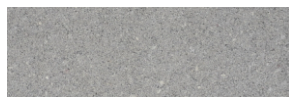


Schemat ułożenia elementów na palecie



Kolory	Grubość w cm	Wymiary w cm	Ilość szt. na palecie	Ilość m ² na palecie	Ilość warstw	Waga palety w kg	Cena netto	Cena brutto
szary grafit czerwony	8	10x16,5	576	8	8	1450	34,00 37,00 37,00	41,82 45,51 45,51

GRUPA PODSTAWOWA Fala z fazką



szary

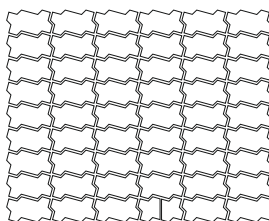


grafit

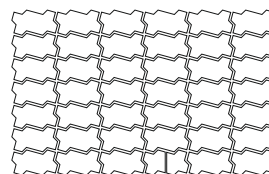


czerwony

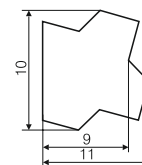
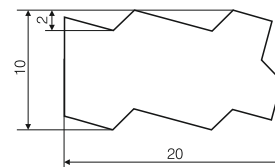
Schemat ułożenia elementów na palecie



Fala gr. 6 cm

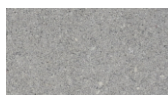


Fala gr. 8 cm



Kolory	Grubość w cm	Wymiary w cm	Ilość szt. na palecie	Ilość m ² na palecie	Ilość warstw	Waga palety w kg	Cena netto	Cena brutto
szary	6	20x10	520	8,5	10	1100	32,00	39,36
grafit		20x10	10				34,00	41,82
czerwony		11x10	20				34,00	41,82
szary	8	20x10	416	8,7	8	1530	34,00	41,82
grafit		20x10	8				37,00	45,51
czerwony		11x10	16				37,00	45,51

GRUPA PODSTAWOWA Płyta chodnikowa



szary



grafit

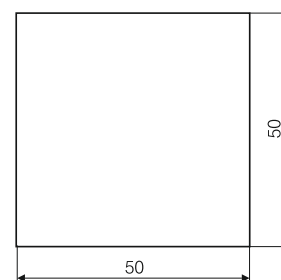
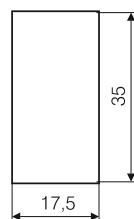
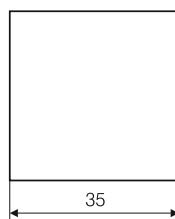


czerwony

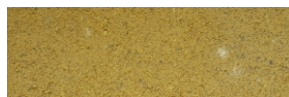


brąz

Schemat ułożenia elementów na palecie.

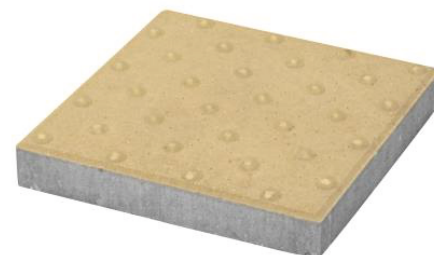
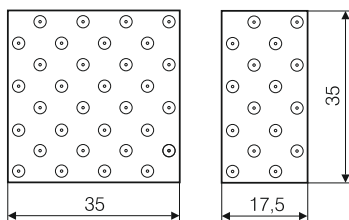


Kolory	Grubość w cm	Wymiary w cm	Ilość szt. na palecie	Ilość szt. na m ²	Waga 1 szt. w kg	Ilość warstw	Waga palety w kg	Cena netto	Cena brutto
szary	5	35x35	72	8,16	15	12	1260	4,00	4,92
grafit		35x17,5	24					5,00	6,15
czerwony								5,00	6,15
brąz								5,00	6,15
szary	7	50x50	40	4	43	10	1700	13,00	15,99



żółty

GRUPA PODSTAWOWA Płyta z guzkami



Kolory	Grubość w cm	Wymiary w cm	Ilość szt. na palecie	Ilość szt. na m ²	Waga 1 szt. w kg	Ilość warstw	Waga palety w kg	Cena netto	Cena brutto
żółty	5	35x35 35x17,5	90 30	8,16	15	10	1575	8,00	9,84



szary

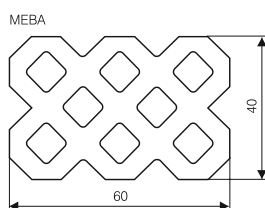
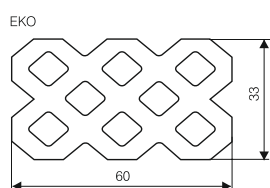


grafit

GRUPA PODSTAWOWA Płyta ażurowa EKO / MEBA

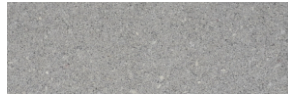


Schemat ułożenia elementów na palecie

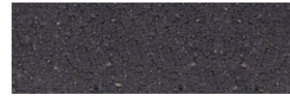


	Kolory	Grubość w cm	Wymiary w cm	Ilość szt. na palecie	Ilość szt. na m ²	Waga 1 szt. w kg	Ilość warstw	Waga palety w kg	Cena netto	Cena brutto
eko	szary	10	60x33	28	5,05	28	7	870	8,00	9,84
	grafit	10	60x33	28	5,05	28	7	870	11,00	13,53
meba	szary	8	60x40	40	4,17	27,50	8	1100	9,00	11,07
		10	60x40	35		34,30	7	1200	13,50	16,61
		12	60x40	30		41,00	6	1230	17,50	21,53

GRUPA PODSTAWOWA
Gazon nerkowy



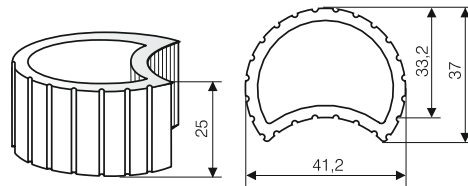
szary



grafit



czerwony

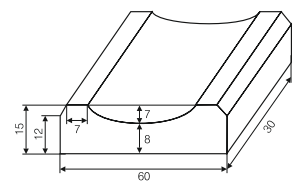
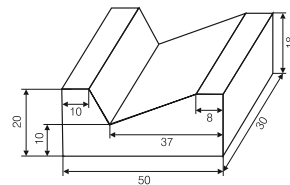
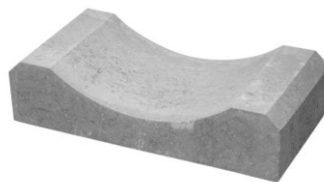


Kolory	Wymiary w cm	Waga 1 szt. w kg	Ilość szt. na palecie	Ilość szt. na m b.	Ilość warstw	Waga palety w kg	Cena netto	Cena brutto
szary	41,2x33,2x25	32	18	3	3	610	16,00	19,68
grafit							19,00	23,37
czerwony							19,00	23,37

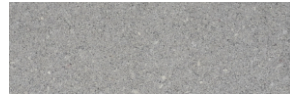
GRUPA PODSTAWOWA
Korytka trójkątne / półokrągłe



szary

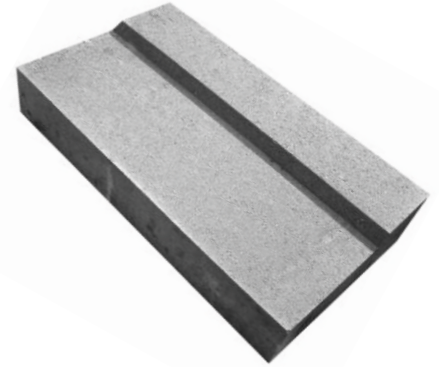
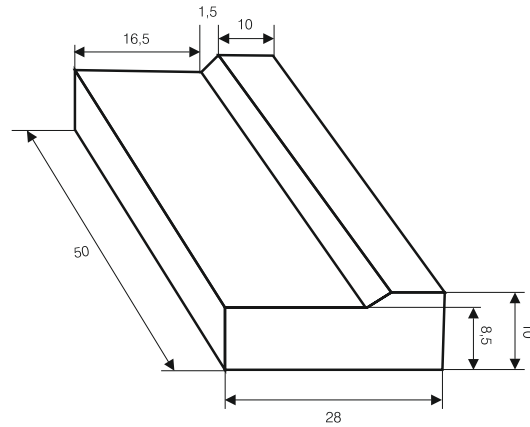


	Kolory	Wymiary w cm	Waga 1 szt. w kg	Ilość szt. na palecie	Ilość szt. na m b.	Ilość warstw	Waga palety w kg	Cena netto	Cena brutto
trójkątne	szary	50x30x20	51	20	3,3	2	1120	18,00	22,14
półokrągłe	szary	60x30x15	47	24	3,3	2	1200	17	20,91

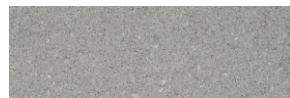


szary

GRUPA PODSTAWOWA Ściek przykrawężnikowy

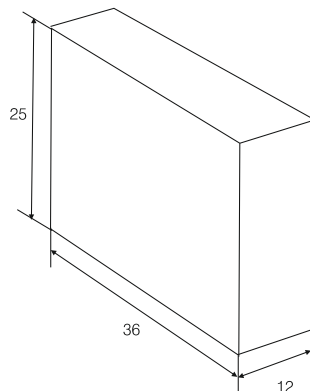


Kolory	Wymiary w cm	Waga 1 szt. w kg	Ilość szt. na palecie	Ilość szt. na m b	Ilość warstw	Waga palety w kg	Cena netto	Cena brutto
szary	28x50x10	29,5	28	2	7	830	22,00	27,06



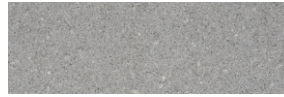
szary

GRUPA PODSTAWOWA Błoczek fundamentowy

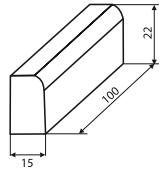
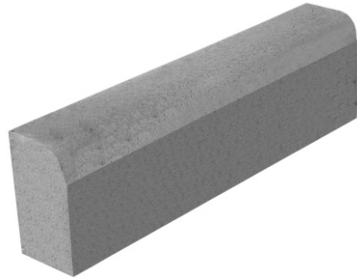


Kolory	Wymiary w cm	Waga 1 szt. w kg	Ilość szt. na palecie	Ilość warstw	Waga palety w kg	Cena netto	Cena brutto
szary	12x36x25	24	40	3	960	3,50	4,31

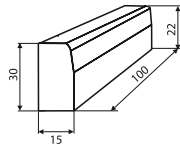
GRUPA PODSTAWOWA Krawężnik typ lekki - prosty



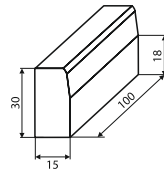
szary



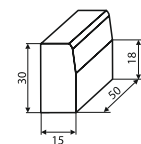
Krawężnik najazdowy



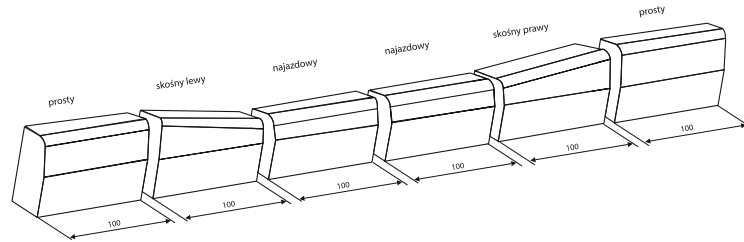
Krawężnik skośny
lewy / prawy



Krawężnik prosty



Krawężnik półowka

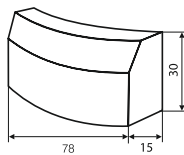


Kolory	Wymiary w cm	Waga 1 szt. w kg	Ilość szt. na palecie	Ilość warstw	Waga palety w kg	Cena netto	Cena brutto
szary	Najazdowy 15x22x100	75	18	3	1370	23,00	28,29
	Najazdowy skośny (l/p)	92	8	2	763	31,00	38,13
	15x22 - 30x100	100	12	2	1200	27,00	33,21
	15x30x100	50	24	2	1200	15,00	18,45

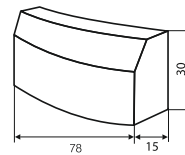
GRUPA PODSTAWOWA Krawężnik typ lekki - łukowy



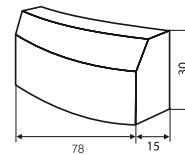
szary



Krawężnik łukowy R - 1m
8 szt. na okrąg

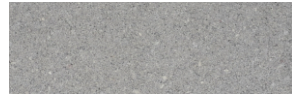


Krawężnik łukowy R - 3m
24 szt. na okrąg



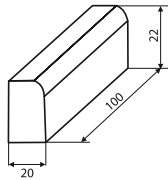
Krawężnik łukowy R - 6m
48 szt. na okrąg

Kolory	Wymiary w cm	Waga 1 szt. w kg	Ilość szt. na palecie	Ilość warstw	Waga palety w kg	Cena netto	Cena brutto
szary	15x30x78 R=1 m (okrąg - 8 szt.)	75	12	2	940	31,00	38,13
	15x30x78 R=3 m (okrąg - 24 szt.)						
	15x30x78 R=6 m (okrąg - 48 szt.)						

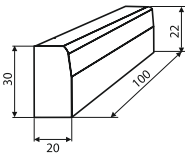
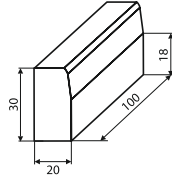


szary

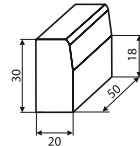
GRUPA PODSTAWOWA Krawężnik typ ciężki - prosty



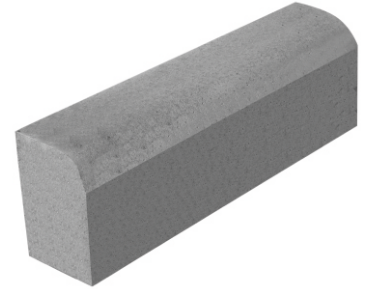
Krawężnik najazdowy

Krawężnik skośny
lewy / prawy

Krawężnik prosty



Krawężnik półowka



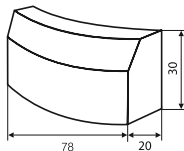
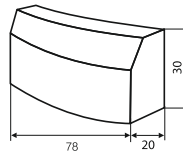
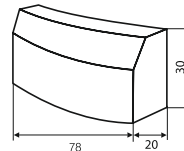
36,90
47,97
40,59
22,14

Kolory	Wymiary w cm	Waga 1 szt. w kg	Ilość szt. na paletcie	Ilość warstw	Waga palety w kg	Cena netto	Cena brutto
szary	Najazdowy 20x22x100	98	15	2	1500	30,00	36,90
	Najazdowy skośny (l/p) 20x22 - 30x100	116	8	2	928	39,00	47,97
	20x30x100	130	8	2	1070	33,00	40,59
	20x30x50	65	16	2	1070	18,00	22,14



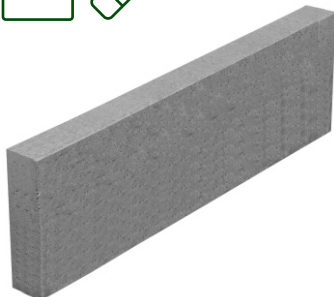
szary

GRUPA PODSTAWOWA Krawężnik typ ciężki - łukowy

Krawężnik łukowy R - 1m
8 szt. na okrągKrawężnik łukowy R - 3m
24 szt. na okrągKrawężnik łukowy R - 6m
48 szt. na okrąg

Kolory	Wymiary w cm	Waga 1 szt. w kg	Ilość szt. na paletcie	Ilość warstw	Waga palety w kg	Cena netto	Cena brutto
szary	20x30x78 R=1 m (okrąg - 8 szt.)	101	10	2	1040	39,00	47,97
	20x30x78 R=3 m (okrąg - 24 szt.)						
	20x30x78 R=6 m (okrąg - 48 szt.)						

GRUPA PODSTAWOWA Obrzeża chodnikowe proste

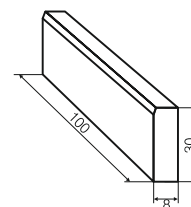
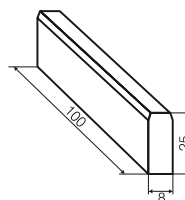
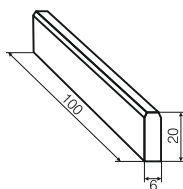


szary

grafit

czerwony

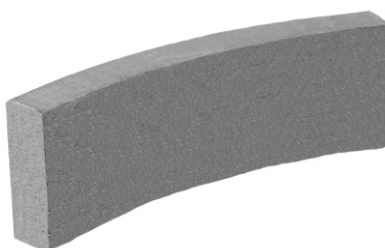
brąz



Kolory*	Wymiary w cm	Waga 1 szt. w kg	Ilość szt. na palecie	Ilość warstw	Waga palety w kg	Cena netto	Cena brutto
szary grafit, czerwony, brąz	6x20x100	27	42	3	1150	9,00 10,00	11,07 12,30
szary	8x25x100	46	30	3	1400	13,00	15,99
szary	8x30x100	54	20	2	1100	14,00	17,22

*Obrzeża barwione w masie dostępne są na zamówienie.

GRUPA PODSTAWOWA Obrzeża chodnikowe łukowe

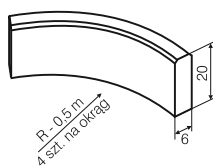


szary

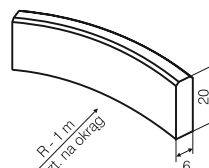
grafit

czerwony

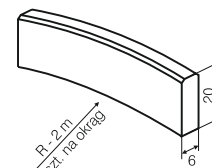
brąz



Obrzeże łukowe
R = 0,5m



Obrzeże łukowe
R = 1m



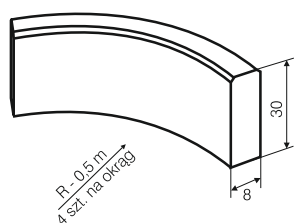
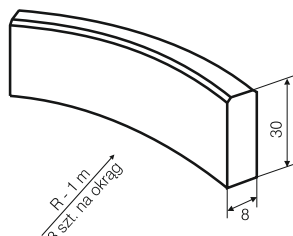
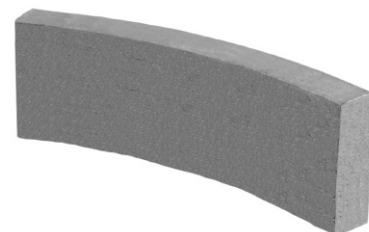
Obrzeże łukowe
R = 2m

Kolory	Wymiary w cm	Waga 1 szt. w kg	Ilość szt. na palecie	Ilość warstw	Waga palety w kg	Cena netto	Cena brutto
szary grafit, czerwony, brąz	6x20x78 R=0,5m (okrąg-4szt.)	20	36	3	740	11,00 12,00	13,53 14,76
szary grafit, czerwony, brąz	6x20x78 R=1m (okrąg-8szt.)	20	45	3	920	11,00 12,00	13,53 14,76
szary grafit, czerwony, brąz	6x20x78 R=2m (okrąg-16szt.)	20	48	3	980	11,00 12,00	13,53 14,76



szary

GRUPA PODSTAWOWA Obrzeża chodnikowe - łukowe

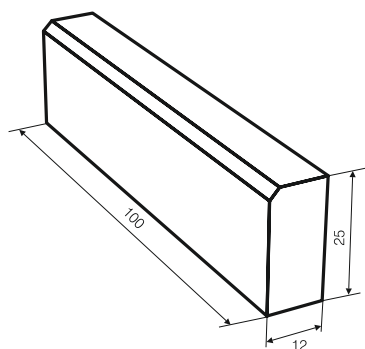
Obrzeże łukowe
R = 0,5mObrzeże łukowe
R = 1m

Kolory	Wymiary w cm	Waga 1 szt. w kg	Ilość szt. na paletcie	Ilość warstw	Waga palety w kg	Cena netto	Cena brutto
szary	8x30x78 R=0,5 m (okrąg - 4 szt.)	38,5	20	2	800	20,00	24,60
szary	8x30x78 R=1 m (okrąg - 8 szt.)	40,5	24	2	1000	20,00	24,60



szary

GRUPA PODSTAWOWA Opornik



Kolory	Wymiary w cm	Waga 1 szt. w kg	Ilość szt. na paletcie	Ilość warstw	Waga palety w kg	Cena netto	Cena brutto
szary	12x25x100	68	21	3	1450	22,00	27,06

WARUNKI GWARANCJI

Gwarancja udzielana jest na betonowe wyroby wibroprasowane produkowane przez „ABW Superbruk” Sp. z o.o., zakupione w siedzibie firmy w Hryniewiczach 75/5, 16-061 Juchnowiec Kościelny bądź w innych punktach sprzedaży współpracujących z „ABW Superbruk” Sp. z o.o. na podstawie podpisanej, aktualnej Umowy o Współpracy. „ABW Superbruk” Sp. z o.o. gwarantuje Kupującemu jakość wyrobów i ich zgodność z następującymi normami:

- Kostki brukowe - norma PN-EN 1338:2005
- „Betonowe kostki brukowe - Wymagania i metody badań”
- Płytki chodnikowe - norma PN-EN 1339:2005
- „Betonowe płyty brukowe - Wymagania i metody badań”
- Krawężniki i obrzeża - norma PN-EN 1340:2004
- „Krawężniki betonowe - Wymagania i metody badań”
- Elementy małej architektury ulic i ogrodów - norma PN-EN 13198:2005.

Wyroby posiadają Deklarację Właściwości Użytkowych, która jest wydawana na życzenie Klienta. Oznakowane są również znakiem budowlanym CE. Każda paleta/opakowanie posiada etykietę „Informacja o wyrobie” zawierającą dane o dokumencie odniesienia, na zgodność z którym był on produkowany oraz o jego cechach jakościowych. Uprawnienia z tytułu gwarancji przysługują z chwilą wydania wyrobów, pod warunkiem pełnej i terminowej zapłaty za odebrane wyroby. Gwarancja dotyczy wyrobów pierwszego gatunku. Okres gwarancji wynosi 3 lata i liczony jest od dnia wystawienia faktury VAT lub paragonu. „ABW Superbruk” Sp. z o.o. jest zwolniony od odpowiedzialności z tytułu gwarancji, jeżeli Kupujący wiedział o wadzie w chwili zawarcia umowy.

W przypadku stwierdzenia wad wyrobu nabywca jest zobowiązany do wstrzymania się z układaniem wyrobu do czasu poinformowania o zaistniałych wadach „ABW Superbruk” Sp. z o.o. przez złożenie pisemnej reklamacji. Jeżeli nabywca wbudował wyrób z wcześniej stwierdzonymi wadami, producent nie ponosi kosztów rozbiórki i ponownej zabudowy wyrobu. W przypadku stwierdzenia wad w trakcie użytkowania wyrobu Kupujący powinien złożyć reklamację na piśmie w miejscu zakupu wyrobów lub bezpośrednio w dziale sprzedaży „ABW Superbruk” Sp. z o.o. Reklamacja zostanie rozpatrzona w terminie 14 dni licząc od daty wpłynięcia pisma reklamacyjnego. W przypadku uznania reklamacji przez „ABW Superbruk” Sp. z o.o. warunki jej usunięcia zostaną określone na piśmie za obustronnym porozumieniem. „ABW Superbruk” Sp. z o.o. nie pokrywa kosztów poniesionych przez Kupującego wynikających z czasu rozpatrywania i załatwiania reklamacji. „ABW Superbruk” Sp. z o.o. uznaje w ramach gwarancji wady wynikające z jej winy, a w szczególności:

- wady konstrukcji,
- wady wykonania,
- wady wynikające z użycia surowców niewłaściwej jakości.

Reklamacji nie podlegają dopuszczone przez właściwe normy:

- odchylenia w wymiarach i wyglądzie wyrobu,
- odchylenia w jednolitości faktury warstwy wierzchniej,
- występowanie wypływek na krawędziach wyrobów,
- występowanie porów - niewielkich rozmiarów wgłębień uwarunkowanych procesem produkcji,
- włoskowate mikropęknięcia powierzchniowe powstałe w wyniku skurczu betonu podczas dojrzewania produktów,
- ubytki w wierzchniej warstwie wyrobu, będące następstwem eksploatacji i nieprawidłowego wbudowania,
- wykwyty wapienne w postaci białego nalotu, które w zależności od rodzaju oraz intensywności zanikają pod wpływem warunków atmosferycznych oraz użytkowania,
- straty powstałe na skutek zabudowy niedojrzałych wyrobów,
- odchyłki w kolorze uwarunkowane procesem produkcyjnym oraz naturalną zmiennością surowców pochodzenia naturalnego, temperaturą, wilgotnością.

Gwarancją nie są objęte wady i uszkodzenia powstałe w wyniku:

- niewłaściwego zaprojektowania lub wykonania podbudowy,
- niewłaściwego i niezgodnego z zasadami sztuki budowlanej montażu zakupionych wyrobów,
- niewłaściwego doboru wyrobu do rodzaju i wielkości obciążeń,
- niewłaściwego użytkowania, niezgodnego z przeznaczeniem i właściwościami zakupionych wyrobów,
- niewłaściwego składowania lub transportu zakupionych wyrobów,
- niewłaściwego montażu elementów ogrodzeniowych,
- użycia drobnoziarnistego, zanieczyszczonego materiału do zamknięcia spoiny, który może spowodować powstanie przebarwień na powierzchni wyrobu,
- odbioru towaru i jego wbudowanie na własną odpowiedzialność, przed upływem jego wstępnej karencji (wstępnego wiązania),
- wbudowywania materiałów bezfazowych bez użycia dystansów i/lub używając zagęszczania mechanicznego.

Warunkiem zgłoszenia roszczenia w ramach gwarancji jest przedstawienie przez Kupującego:

- pisemnego zgłoszenia reklamacyjnego,
- oryginału faktury zakupu wyrobów,
- dokumentów WZ w oryginale,
- etykiety „Informacja o wyrobie” znajdującej się na palecie/opakowaniu,
- zdjęć przedstawiających wady lub uszkodzenia produktów.

Po okresie 2 lat użytkowania (następnie cyklicznie co najmniej co 2 lata) zalecamy przeprowadzanie zabiegów pielęgnacyjnych i zabezpieczających elementy betonowe poprzez czyszczenie i impregnację.



REALIZUJEMY INWESTYCJE W ZAKRESIE NAWIERZCHNI DROGOWYCH



Stadion Miejski Białystok

INFORMACJE DODATKOWE

Każda paleta transportowa posiada oznaczenie w postaci etykiety, którą kupujący powinien zachować i przedstawić razem z dokumentem zakupu, w przypadku zgłoszenia roszczeń, reklamacji, uwag. Materiał z grupy „Stare Miasto” zostaje poddany obróbce w technologii mechanicznego postarzania. Charakteryzuje się on powstawaniem elementów o zróżnicowanym stopniu postarzania / obicia. Wszelkie mniejsze lub większe obicia, uszkodzenia, pęknięcia zauważalne na elementach nie stanowią wady materiału. Produkty wykonane na specjalne zamówienie Klienta, wymagają osobnych negocjacji cenowych oraz wpłacenia 30% zadatku za materiał. Termin realizacji zamówienia jest ustalany indywidualnie. W przypadku nie odebrania przez Klienta zamówienia specjalnego, wpłacony zadatek nie podlega zwrotowi, zaś nieodebrany materiał pozostaje własnością „ABW Superbruk” Sp. z o.o. Wyroby są sprzedawane na zwrotnych paletach typu Hess i Euro oznakowanych dodatkowo znakiem ABW i zabezpieczone taśmą lub folią. Wyroby „Stare Miasto” pakowane są w tzw. BIG-BAGi i dodatkowo umieszczane na paletach transportowych. Zwrot nieuszkodzonych palet odbywa się na koszt i odpowiedzialność Odbiorcy w terminie 3 lat od daty zakupu. Niektóre typy wyrobów posiadają elementy brzegowe i półówkowe, które są oferowane wraz z materiałami podstawowymi w ściśle określonej ilości na metr kwadratowy. Ewentualny nadmiar elementów brzegowych i półówkowych nie podlega zwrotowi, zaś ich niedobór powinien być uzupełniony przez docinanie kostek podstawowych (pełnowymiarowych). Zapotrzebowanie kostek brukowych na metr kwadratowy układanej powierzchni obejmuje także fugi. Wyroby będą dostarczane zgodnie z ilością zamówionej powierzchni przy zachowaniu wymiaru siatki (należy uwzględnić ewentualne docinki).

INWESTYCJE PUBLICZNE

Wykonujemy duże powierzchnie związane z budową ulic, dróg dojazdowych, placów, parkingów, ciągów pieszo-jezdnych oraz ścieżek rowerowych realizowanych przy inwestycjach miejskich na zlecenie Urzędów Miast, Gmin oraz GDDKiA.

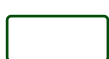
INWESTYCJE PRYWATNE

Wykonujemy nawierzchnie drogowe przeznaczone dla dużych obciążeń, realizowane przy biurach, halach produkcyjnych, terminalach kontenerowych, salonach samochodowych i budynkach mieszkalnych, na zlecenie prywatnych inwestorów, firm deweloperskich oraz spółdzielni mieszkaniowych.

PIKTOGRAMY



modular



gładka



struktura



premium



postarzone



big bag



płatane

mix
kolormono
kolor

eco



 **SUPERBRUK**

Hryniewicze 75/5
16-061 Juchnowiec Kościelny
T: +48 85 745 40 28
F: +48 85 745 40 31

superbruk.com.pl

